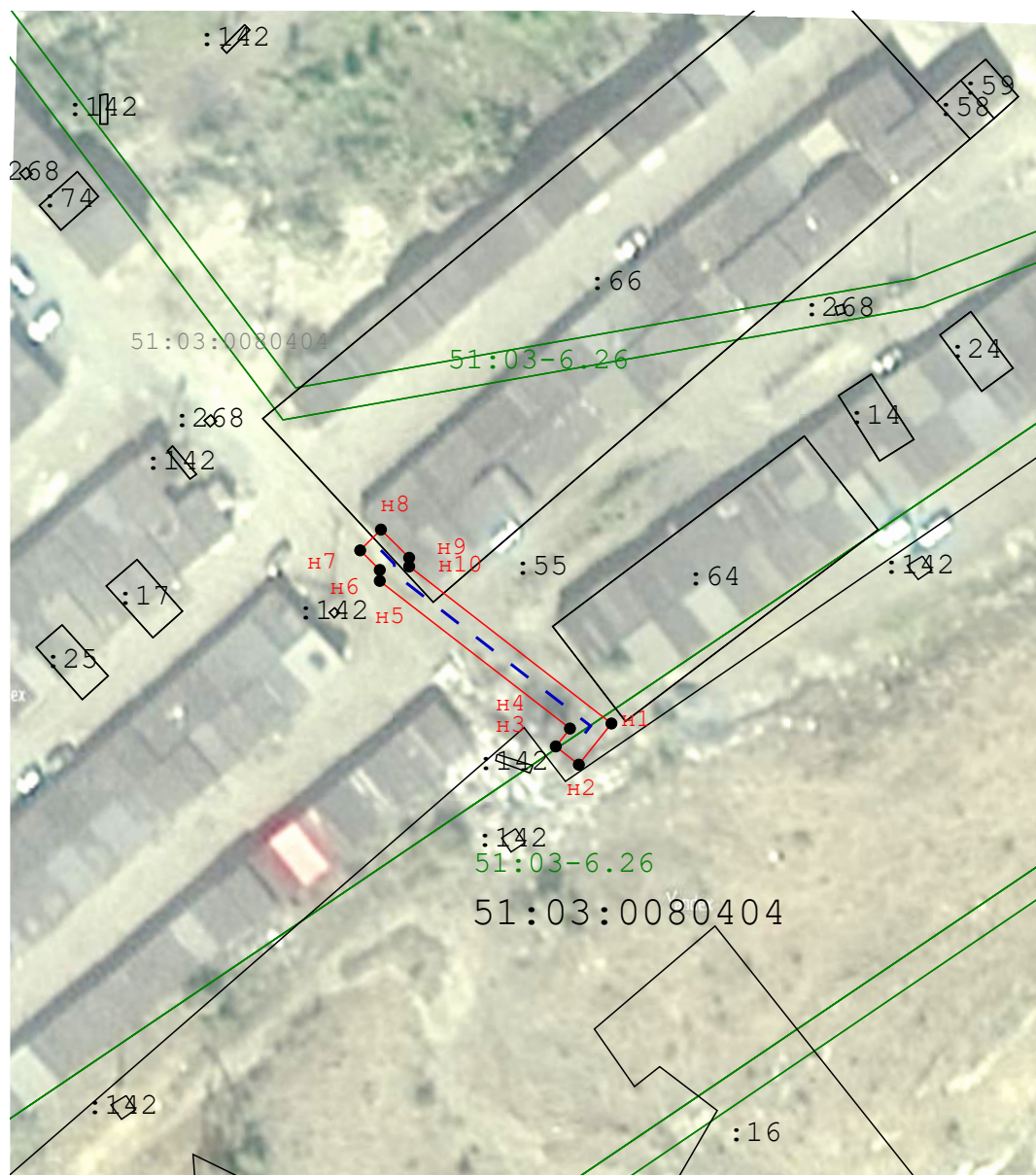


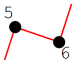




Графическое описание местоположения границ публичного сервитута

Схема расположения границ публичного сервитута



Масштаб 1:1 000

Условные обозначения:

-  - граница публичного сервитута и характерная точка
-  - граница зоны с особыми условиями использования территории
-  - граница кадастрового квартала
-  - граница земельного участка
- 51:06:0020201 - номер кадастрового квартала
- :255 - номер кадастровый земельного участка
-  - проектируемый к размещению объект электросетевого хозяйства до 35 кВ

Описание границ публичного сервитута

Местоположение Российская Федерация, Мурманская область, Печенгский р-н, Никель пгтСистема координат МСК-51, зона 1

Площадь объекта +/- величина погрешности определения площади (Р +/- Дельта Р)				179 ± 5,00
Номер точки	Координата X	Координата Y	Метод определения	Погрешность
н1	692 457,12	1 328 802,95	Геодезический метод	0,10
н2	692 451,52	1 328 798,52	Геодезический метод	0,10
н3	692 454,01	1 328 795,38	Геодезический метод	0,10
н4	692 456,44	1 328 797,31	Геодезический метод	0,10
н5	692 476,53	1 328 771,43	Геодезический метод	0,10
н6	692 478,02	1 328 771,43	Геодезический метод	0,10
н7	692 480,69	1 328 768,76	Геодезический метод	0,10
н8	692 483,51	1 328 771,59	Геодезический метод	0,10
н9	692 479,68	1 328 775,43	Геодезический метод	0,10
н10	692 478,49	1 328 775,43	Геодезический метод	0,10
н1	692 457,12	1 328 802,95	Геодезический метод	0,10