



Правительство  
Мурманской области

# Меры региональной поддержки малого и среднего предпринимательства Мурманской области

# ПОЛУЧАТЕЛИ ПОДДЕРЖКИ

ПОЛУЧАТЕЛЯМИ ПОДДЕРЖКИ, СОГЛАСНО КРИТЕРИЯМ СТ.4 ФЕДЕРАЛЬНОГО ЗАКОНА ОТ 24.07.07 № 209-ФЗ, ЯВЛЯЮТСЯ ЗАРЕГИСТРИРОВАННЫЕ И ОСУЩЕСТВЛЯЮЩИЕ СВОЮ ДЕЯТЕЛЬНОСТЬ НА ТЕРРИТОРИИ МУРМАНСКОЙ ОБЛАСТИ:

## МИКРО-ПРЕДПРИЯТИЯ



Средняя численность работников  
**1-15** чел.



Выручка от реализации товаров  
(работ, услуг)  
**120** млн рублей

## МАЛЫЕ ПРЕДПРИЯТИЯ



Средняя численность работников  
**16-100** чел.



Выручка от реализации товаров  
(работ, услуг)  
**800** млн рублей

## СРЕДНИЕ ПРЕДПРИЯТИЯ



Средняя численность работников  
**101-250** чел.



Выручка от реализации товаров  
(работ, услуг)  
**2** млрд рублей



Доля участия других лиц в уставном капитале:

- государства, субъекты РФ, муниципальные образования, фонды, общественные и религиозные организации ≤ **25%**
- иностранные юридические лица ≤ **49%**
- одно или несколько юридических лиц, не являющихся малыми и средними ≤ **49%**

# ОТКАЗ В ПОЛУЧЕНИИ ПОДДЕРЖКИ



Предприниматели, осуществляющие добычу и (или) реализацию полезных ископаемых, за исключением общераспространенных полезных ископаемых



Предприниматели, осуществляющие деятельность в сфере игорного бизнеса



Кредитные организации, страховые организации, инвестиционные фонды, ломбарды



Предприниматели, имеющие просроченную задолженность перед областным бюджетом, бюджетной системой РФ, государственными внебюджетными фондами



Предприниматели, осуществляющие производство и (или) реализацию подакцизных товаров



Предприниматели, находящиеся в стадии реорганизации, ликвидации или банкротства



Предприниматели, являющиеся участниками соглашений о разделе продукции



Негосударственные пенсионные фонды, профессиональные участники рынка ценных бумаг

# ИНФРАСТРУКТУРА ПОДДЕРЖКИ



# ВИДЫ ПОДДЕРЖКИ

## НАЛОГОВЫЕ ПРЕФЕРЕНЦИИ ДЛЯ СУБЪЕКТОВ МСП МУРМАНСКОЙ ОБЛАСТИ



Введен специальный налоговый режим для **самозанятых «Налог на профессиональный доход»**

Для физических лиц и индивидуальных предпринимателей ставка налога составляет:

- **4 %** в случае, если товары (работы, услуги) предоставляются **физическим лицам**,
- **6 %** если товары (работы, услуги) предоставляются **юридическим лицам**

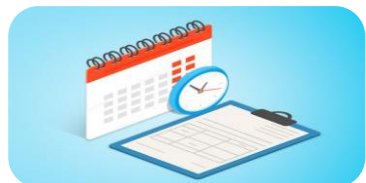


Снижены дифференцированные ставки по налогу, взимаемому в связи с применением упрощенной системы налогообложения

(в случае, если объектом налогообложения являются **доходы** до **1 %**, в случае, если объектом налогообложения являются **доходы, уменьшенные на величину расходов** до **5 %**)



Расширен с **01.01.2020** года для ИП перечень видов деятельности, в отношении которых применяется патентная система налогообложения



Действуют «налоговые каникулы» для впервые зарегистрированных ИП, применяющих УСН и/или ПСН, осуществляющих деятельность в производственной, научной, социальной сфере и сфере бытовых услуг населению

# ВИДЫ ПОДДЕРЖКИ

## ГУБЕРНАТОРСКИЙ СТАРТ-АП



### КТО МОЖЕТ ПОДАТЬ ЗАЯВКУ

Начинающие и действующие предприниматели – СМСП, зарегистрированные и осуществляющие свою деятельность на территории Мурманской области, самозанятые, физические лица



### СУММА ПОДДЕРЖКИ

- ✓ грант до **1** млн. рублей
- ✓ право на получение льготного микрозайма до **1** млн. рублей под **4 %** годовых
- ✓ возможность софинансирования затрат, связанных с **бухгалтерским, маркетинговым и юридическим** сопровождением деятельности, в первый год реализации проекта



### УСЛОВИЯ ПОДДЕРЖКИ

Субсидия предоставляется при условии собственного софинансирования плана реализации проекта в размере не менее **10 %** от предоставленной поддержки

Субсидия предоставляется на следующие затраты: аренда помещений, приобретение основных средств и прочего инвентаря, расходы на рекламу, ремонтные работы



г. Мурманск, ул. Подстаницкого, д. 1.  
г. Апатиты, ул. Ленина, д. 27



8 (815 2) 43-29-49; 8 (815 2) 41-11-22  
8 (815 55) 6-12-35



[mribi.ru](http://mribi.ru)

# ВИДЫ ПОДДЕРЖКИ

## ГРАНТЫ ДЛЯ ПРЕДПРИНИМАТЕЛЕЙ НА ПРИОБРЕТЕНИЕ ФРАНШИЗЫ



### КТО МОЖЕТ ПОДАТЬ ЗАЯВКУ

Начинающие и действующие предприниматели – СМСП, зарегистрированные и осуществляющие свою деятельность на территории Мурманской области



### СУММА ПОДДЕРЖКИ

грант до **1** млн. рублей



### УСЛОВИЯ ПОДДЕРЖКИ

Субсидия предоставляется при условии собственного софинансирования получателем субсидии не менее **20 %** расходов на реализацию проекта

Субсидия предоставляется в целях финансового обеспечения планируемых в рамках реализации обязательств по договору франчайзинга затрат на: оплату паушального взноса, аренду помещений, оплату коммунальных услуг, расходы на рекламу, приобретение основных средств и прочего инвентаря, ремонтные работы



г. Мурманск, ул. Подстаницкого, д. 1.  
г. Апатиты, ул. Ленина, д. 27



8 (815 2) 43-29-49; 8 (815 2) 41-11-22  
8 (815 55) 6-12-35



[mribi.ru](http://mribi.ru)



# ВИДЫ ПОДДЕРЖКИ

## ГРАНТЫ СУБЪЕКТАМ МАЛОГО И СРЕДНЕГО ПРЕДПРИНИМАТЕЛЬСТВА, ВКЛЮЧЕННЫМ В РЕЕСТР СОЦИАЛЬНЫХ ПРЕДПРИЯТИЙ



### КТО МОЖЕТ ПОДАТЬ ЗАЯВКУ

Субъекты малого и среднего предпринимательства, включенные в реестр социальных предприятий



### УСЛОВИЯ ПОДДЕРЖКИ

Субсидия предоставляется при условии собственного софинансирования получателем субсидии не менее **50 %** расходов на реализацию проекта



### СУММА ПОДДЕРЖКИ

**ОТ 100 ТЫС. ДО 1 МЛН. РУБЛЕЙ**



Грант предоставляется в целях финансового обеспечения следующих расходов, связанных с реализацией проекта в сфере социального предпринимательства:

- ✓ аренда нежилого помещения и (или) оборудования, мебели;
- ✓ технологическое присоединение к объектам инженерной инфраструктуры;
- ✓ оплата коммунальных услуг;
- приобретение сырья, расходных материалов;
- ✓ уплата первого взноса (аванса) при заключении договора лизинга и ряд других направлений





## ГАРАНТИИ И МИКРОЗАЙМЫ НМКК «ФОРМАП» (ФОНД)



### ПРЕДОСТАВЛЕНИЕ ПОРУЧИТЕЛЬСТВА (ГАРАНТИЙ) СУБЪЕКТАМ МАЛОГО И СРЕДНЕГО ПРЕДПРИНИМАТЕЛЬСТВА

Совокупный объем поручительств по одному заемщику до **22,9** млн. рублей



Фонд развития малого и среднего предпринимательства Мурманской области  
<https://formap.ru/>

### ЛЬГОТНЫЕ МИКРОЗАЙМЫ

- «Для начинающих предпринимателей» до 700 тыс. руб. под 1/2 к.с. ЦБ РФ до 3 лет;
- «Для самозанятых» до 500 тыс. руб. под 1/2 к.с. ЦБ РФ до 2 лет;
- «Приоритет» до 1 млн. руб. от 1/2 к.с. ЦБ РФ сроком до 2 лет;
- «Стандарт целевой» до 2 млн. руб. под к.с. ЦБ РФ сроком до 3 лет;
- «Стандарт – оборотные средства» до 2 млн. руб. к.с. ЦБ РФ сроком до 3 лет;
- «Социальное предпринимательство» до 1 млн. руб. под к.с. ЦБ РФ сроком до 3 лет;
- «Доверие» до 1 млн. руб. под к.с. ЦБ РФ плюс 2% годовых сроком до 3 лет;
- «Микрозайм для приоритетных отраслей и проектов региона» до 5 млн. руб. сроком до 36 мес.



Фонд развития малого и среднего предпринимательства Мурманской области  
<https://formap.ru/>

# ВИДЫ ПОДДЕРЖКИ

## ИННОВАЦИОННЫЙ ВАУЧЕР



### КТО МОЖЕТ ПОДАТЬ ЗАЯВКУ

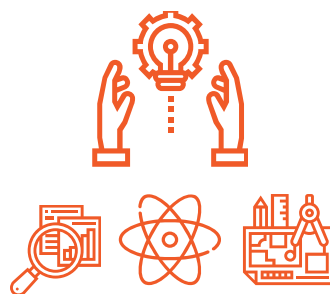
СМСП и физические лица\*,  
осуществляющие или планирующие  
осуществлять инновационную  
деятельность

\*в случае победы в конкурсе заявитель –  
физическое лицо с целью использования  
инновационного ваучера и до подписания  
трехстороннего договора на оказание услуг обязан  
зарегистрироваться в качестве СМСП



### СУММА ПОДДЕРЖКИ

до **250** тыс. рублей



### УСЛОВИЯ ПОДДЕРЖКИ

Инновационный ваучер может быть  
использован в целях финансового  
обеспечения следующих затрат:  
консалтинговые услуги, маркетинговые  
услуги, услуги в сфере инжиниринга,  
прототипирования, макетирования и  
проведения лабораторных исследований,  
образовательные услуги.  
Срок использования инновационного ваучера  
**6** месяцев со дня подписания  
трехстороннего договора



г. Мурманск, ул. Подстаницкого, д. 1.



8 (815 2) 43-29-49; 8 (815 2) 41-11-22



[mribi.ru](http://mribi.ru)

# ВИДЫ ПОДДЕРЖКИ

## СУБСИДИРОВАНИЕ ЧАСТИ ЗАТРАТ ПО КРЕДИТНЫМ И ЛИЗИНГОВЫМ ОБЯЗАТЕЛЬСТВАМ



### КТО МОЖЕТ ПОДАТЬ ЗАЯВКУ

#### Предприниматели имеющие **кредитный договор**

(поддержка предоставляется на возмещение части фактически понесенных затрат текущего и предыдущего финансового года)

#### Предприниматели имеющие **лизинговый договор**

(возмещение затрат осуществляется только за текущий финансовый год)



г. Мурманск, ул. Подстаницкого, д. 1.



### СУММА ПОДДЕРЖКИ

По процентам по кредитам  
до **300** тыс. рублей



По первому взносу  
до **400** тыс. рублей, но не более **80 %**  
первого взноса

По лизинговым платежам  
до **300** тыс. рублей, но не более **70 %** от  
фактических затрат



8 (815 2) 41-11-22



### УСЛОВИЯ ПОДДЕРЖКИ

Договор должен быть на строительство (реконструкцию) для собственных нужд производственных зданий, строений и сооружений, либо приобретение оборудования в целях создания и (или) развития либо модернизации производства товаров (работ, услуг)

По договору (договорам) лизинга оборудования, включая затраты на монтаж оборудования, заключенному в целях создания и (или) развития либо модернизации производства товаров (работ, услуг)

За исключением части лизинговых платежей на покрытие дохода лизингодателя, заключенному с российскими лизинговыми организациями



formap.ru

# ВИДЫ ПОДДЕРЖКИ

## СУБСИДИЯ СУБЪЕКТАМ МСП, ОСУЩЕСТВЛЯЮЩИМ ОБЩЕСТВЕННО ЗНАЧИМУЮ ДЕЯТЕЛЬНОСТЬ



### КТО МОЖЕТ ПОДАТЬ ЗАЯВКУ

Предприниматели\*, осуществляющие свою деятельность, направленную на решение социальных проблем



\* Критерии отнесения субъекта МСП к социальному предприятию обозначены на слайдах 13-14



г. Мурманск, ул. Подстаницкого, д. 1.



### СУММА ПОДДЕРЖКИ

Для предпринимателей, указанных в пунктах «а» и «г» -  
до **600** тыс. рублей, но не более **85 %** от фактических затрат

Для предпринимателей, указанных в пунктах «б» и «в» -  
до **300** тыс. рублей, но не более **85 %** от фактических затрат



8 (815 2) 41-11-22



### УСЛОВИЯ ПОДДЕРЖКИ

- а) предприниматель обеспечивает занятость социально незащищенных категорий граждан;
- б) предприниматель предоставляет на безвозмездной (и/или льготной), регулярной, систематической основе социальные услуги по уходу пенсионерам и инвалидам;
- в) предприниматель осуществляет деятельность, на безвозмездной (и/или льготной), регулярной, систематической основе направленную на улучшение условий жизнедеятельности граждан и (или) расширение их возможностей самостоятельно обеспечивать свои основные жизненные потребности;
- г) предприниматель производит медицинскую технику, протезно-ортопедические изделия, программное обеспечение, а также технические средства, включая автотранспорт, которые могут быть использованы исключительно для профилактики инвалидности или реабилитации инвалидов



formap.ru

# ВНЕСЕНЫ ИЗМЕНЕНИЯ В ФЕДЕРАЛЬНЫЙ ЗАКОН ОТ 24.07.2007 № 209-ФЗ «О РАЗВИТИИ МАЛОГО И СРЕДНЕГО ПРЕДПРИНИМАТЕЛЬСТВА В РФ» В ЧАСТИ ОПРЕДЕЛЕНИЯ ПОНЯТИЙ СОЦИАЛЬНОГО ПРЕДПРИНИМАТЕЛЬСТВА И СОЦИАЛЬНОГО ПРЕДПРИЯТИЯ

## КРИТЕРИИ ОТНЕСЕНИЯ СУБЪЕКТОВ МАЛОГО И СРЕДНЕГО ПРЕДПРИНИМАТЕЛЬСТВА К СОЦИАЛЬНОМУ ПРЕДПРИЯТИЮ

1

СМСП обеспечивает занятость  
социально незащищенных  
категорий граждан



Среднесписочная численность работников, относящихся к социально незащищенным категориям, составляет не менее **50%**



Доля расходов на оплату труда таким лицам не менее **25%** в ФОТ

2

СМСП обеспечивает реализацию товаров  
(работ, услуг), производимых социально  
незащищенными категориями граждан



Доля доходов от осуществления такой деятельности составляет не менее **50%** в общем объеме доходов

3

СМСП осуществляет деятельность по  
производству товаров (работ, услуг),  
предназначенных для социально  
незащищенных категорий граждан



Доля полученной СМСП чистой прибыли, от осуществления такой деятельности, составляет не менее **50%**

4

СМСП осуществляет деятельность,  
направленную на решение социальных  
проблем общества





**СМСП ОСУЩЕСТВЛЯЕТ ДЕЯТЕЛЬНОСТЬ, НАПРАВЛЕННУЮ НА  
РЕШЕНИЕ СОЦИАЛЬНЫХ ПРОБЛЕМ ОБЩЕСТВА**

- ❑ по оказанию психолого-педагогических и иных услуг, направленных на сохранение семьи, поддержку материнства и детства;
- ❑ по организации отдыха и оздоровления детей;
- ❑ по оказанию услуг в сфере дошкольного образования и общего образования, дополнительного образования детей;
- ❑ по оказанию услуг, направленных на развитие межнационального сотрудничества, сохранение и защиту самобытности, культуры, языков и традиций народов РФ



- ❑ по оказанию психолого-педагогической, медицинской и социальной помощи обучающимся, испытывающим трудности в освоении основных общеобразовательных программ, развитии и социальной адаптации;
- ❑ культурно-просветительская деятельность;
- ❑ по обучению работников и добровольцев (волонтеров) НКО;
- ❑ выпуск периодических печатных изданий и книжной продукции, связанной с образованием, наукой и культурой





# ВИДЫ ПОДДЕРЖКИ

## ИМУЩЕСТВЕННАЯ ПОДДЕРЖКА



### КТО МОЖЕТ ПОДАТЬ ЗАЯВКУ

Предприниматели, осуществлявшие свою деятельность менее **3**-х лет



### СУММА ПОДДЕРЖКИ

**80 %** от рыночной стоимости аренды помещения в г. Мурманске и г. Апатиты



### УСЛОВИЯ ПОДДЕРЖКИ

На конкурсной основе предоставляется рабочее место, оборудованное мебелью, офисной техникой, средствами связи и доступом в сеть Интернет.

Резиденты бизнес-инкубатора могут пользоваться конференц-залами, обеспеченными демонстрационным оборудованием.

Так же статус резидента бизнес-инкубатора позволяет посещать семинары и другие образовательные мероприятия, участвовать в выставках и конкурсах



г. Мурманск, ул. Подстаницкого, д. 1.



8 (815 2) 43-29-49; 8 (815 55) 6-11-16



[mrbi.ru](http://mrbi.ru)



# ВИДЫ ПОДДЕРЖКИ

## КОНСУЛЬТАЦИОННАЯ ПОДДЕРЖКА



### КТО МОЖЕТ ПОДАТЬ ЗАЯВКУ

Предприниматели,  
осуществляющие свою  
деятельность на территории  
Мурманской области



г. Мурманск, ул. Подстаницкого, д. 1.



### СУММА ПОДДЕРЖКИ

Софинансирование договоров  
сопровождения деятельности  
субъектов малого и среднего  
предпринимательства в размере  
до **60** тыс. рублей при прохождении  
обучения по образовательным  
программам, организованным Центра  
поддержки предпринимательства  
Мурманской области



8 (815 2) 41-07-44



### УСЛОВИЯ ПОДДЕРЖКИ



финансовое сопровождение деятельности



кадровое сопровождение деятельности



тендерные услуги



маркетинговое сопровождение деятельности



патентно-лицензионная деятельность



юридическое сопровождение деятельности



проведение бизнес-тренингов, семинаров,  
конференций, форумов, организация  
многочисленных образовательных  
программ



[cppmo.ru](http://cppmo.ru)

# ВИДЫ ПОДДЕРЖКИ

## АКСЕЛЕРАЦИОННЫЕ ПРОГРАММЫ ОБУЧЕНИЯ



Шаг за шагом

МАМА  
ПРЕДПРИНИМАТЕЛЬ

ДЕЛАЙ  
ДЕЛО

мой  
бизнес



ШКОЛА ПРЕДПРИНИМАТЕЛЬСТВА



Форум  
для молодых  
предпринимателей  
Я В ДЕЛЕ

АЗБУКА  
ПРЕДПРИНИМАТЕЛЯ



г. Мурманск, ул. Подстаницкого, д. 1.

8 (815 2) 41-07-44



crpmo.ru



Правительство  
Мурманской области

**#насевережить**